

Atypisk Parkinson Quick-ref 2023

Dette lommekort har til formål at give et kort og forsimplet overblik over de atypiske Parkinson syndromer. Lewy Body Demens (DLB) og vaskulær parkinsonisme nævnes ikke her, men red flags for disse kan ses nedenfor. Ved klinisk mistanke om atypisk Parkinson bør patienter konfereres med og evt. henvises til videre udredning i en bevægeklinik.

Videoeksempler på red-flags vil løbende blive lagt op på lægesider.dk/parkinson, hvor lommekortet også vil være tilgængeligt for download.

Lommekortet er udarbejdet af Oskar McWilliam og Asher Lou Isenberg med hjælp fra Bo Biering-Sørensen, Tove Henriksen og Kristian Winge.

Red flags ved Parkinsonisme

Ingen enkelte red-flags kan stå alene men kan sammenlagt pege i retning af et atypisk syndrom. Mange af nedenstående symptomer kan ses ved senstadier af ideopatisk Parkinson (iPD) men bør vække mistanke om anden diagnose ved præsentation inden for de første 3 år af sygdommen.

Red flag	Mulig atypisk Parkinson syndrom	Pitfalls
Hurtig sygdoms progression	Alle atypiske Parkinson syndromer	Meget hurtig progression overvej medicininduceret, vaskulær parkinsonisme samt Creutzfeldt Jakobs Sygdom (CJD)
Manglende levodopa respons (ved 600 mg levodopa ævk. dagligt)	Alle atypiske Parkinson syndromer	Vaskulær parkinsonisme
Tidlige gang forstyrrelser/Fald	Alle atypiske Parkinson syndromer	Spinalstenose, normaltryks hydrocephalus, neuropati
Bilateral symmetrisk parkinsonisme	DLB, PSP, MSA-P	Medicininduceret (antipsykotika, antiemetika)
Tidlig REM søvnforstyrrelse	DLB, % PSP % CBD	
Tidlig bulbær dysfunktion	PSP	Motor Neuron sygdomme fx ALS
Irregulær tremor	MSA, CBD	
Myoklonus ("mini-myoklonier")	MSA, CBD (mindre hyppigt i DLB, PSP)	
Vertikal blikparese	PSP, CBD	
Udtalt tidlig dysautonomi	DLB, MSA	
Cerebellare tegn	MSA-C	Stort alkoholforbrug
Laryngeal stridor	MSA	
Tidlig demens	DLB, PSP, CBD	
Progredierende afasi	PSP, CBD	Frontotemporal demens/atypisk Alzheimers
Motorisk apraxi inkl. taleapraxi	CBD, PSP	
Alien limb fænomen	CBD	CJD
Højere corticale fund (e.g., agraphesthesia)	CBD	
Tidlig forekomst af hallucinationer	DLB	
Dystoni	MSA, CBD	Ved unge overvej genetisk udredning
Pyramidebane symptomer inkl. Babinski	MSA, PSP, CBD	Vaskulær parkinsonisme

CBD

Corticobasal
Degeneration



Medianalder

64

Typisk klinik

Alien limb
Demens
Apraxi
Afasi (tale apraxi)
Udtalt asymmetri
Tremor og myoklonier

Paraklinik

% Specifikke typiske MR-forandringer

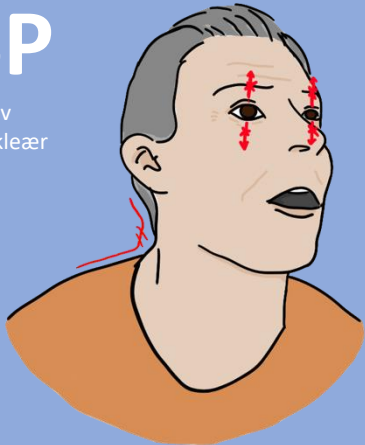
CSV: Høj tau

EMG: Myoclonus og dystoni

SPECT-PET: parietofrontal atrofi

PSP

Progressiv
Supranukleær
Parese



Medianalder

63

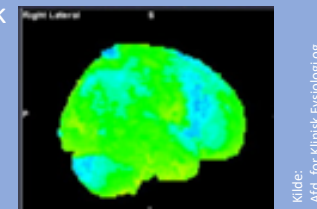
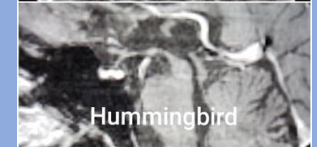
Aksial rigiditet
Vertikal blikparese
Retrocollis
Tidlige fald (særligt bagover)
Frontalt præget
Anspændt stemme
Symmetrisk
% Tremor
Mellem L-dopa respons

MR-C: Atrofi af mesencephalon:
Mickey Mouse sign og
Hummingbird sign
(OBS ikke specifikt for PSP!)

FDG-PET: Hypometabolisme
precentralis (hårbøjletegn)

DAT-SCAN/PE2I PET: Symmetrisk
nedsat

CSV: Høj tau



Kilde: radiopedia.org

Kilde: Afd. for Klinisk Fysiologisk
Nuklearmedicin, RH

MSA

Multipel
System
Atrofi



Medianalder

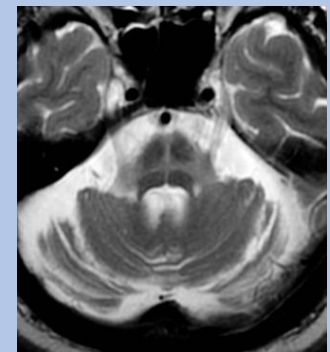
53

Subtyper karakteriseret af:
Parkinsonisme (MSA-P)
eller ataxi (MSA-C)
Udtalt dysautonomi
Tidlig postural instabilitet
% Demens
Dystoni (anterocollis, captocormia)
Dårlig L-dopa respons

MR-C: Hot-cross bun sign

FDG-PET: Skelne fra iPD men
ej fra PSP

DAT-SCAN/ PE2I PET:
Symmetrisk nedsat



Kilde: radiopedia.org

Figurer © Asher Lou Isenberg